

方案设计师

加密锁及安装问题汇总

上海同豪土木工程咨询有限公司

截止 2020-11-17

目录

1	安装环境及加密锁设置	3
1.1	软件安装基本环境	3
1.2	安装注意事项	3
1.3	网络版服务器端配置（单机锁不需要设置）	3
1.4	加密锁升级	4
2	常见安装问题及解决方法	5
2.1	安装加密锁时没有权限	5
2.2	安装了 5.21 后还是出现需要 5.20 或更高的驱动版本	5
2.3	没有找到 xxx 文件，因此这个应用程序未能启动。	6
2.4	下图提示这个问题是因为没有升级 installer。	6
2.5	启动失败，在事件中出现（no longer valid）。	7
2.6	检测到系统没有安装 NET.Framework 4.x 运行库。	7
3	加密锁常见错误	8
3.1	对话框错误：	8
3.2	程序打不开，后台有进程	9
3.3	启动软件出现找不到加密锁驱动。这种情况可能有多个原因。	9
3.4	更新 Cmstick 时发生的错误	11
3.5	更新加密锁文件时弹出错误	11
3.6	导入 CmFAS 环境文件没有意义	12
3.7	加密锁识别不出来	12
3.8	Application is terminated	12
3.9	CM 服务无法启动和加密锁锁住	13
3.10	出简支 T 梁图崩溃，报错如下	13
3.11	方案设计师如果出现未响应 解决方法：	15
3.12	安装过程中报文件夹权限问题怎么解决？	17
3.13	V5 版本使用过程中出现下面加密锁连不上的提示	18
3.14	web 管理界面登录不进去，这个是什么原因呢？	19
3.15	程序崩溃	20
3.16	THCalcul.dll 不可用	21
3.17	安装程序遇到错误：0x80240037	21
3.18	5.1 安装时出现下面的错误怎么解决	22
3.19	安装方案设计师 2020 时，数据驱动装不上怎么处理？	23

1 安装环境及加密锁设置

1.1 软件安装基本环境



硬件要求	CPU	2GHz 以上 32 位或 64 位处理器
	内存	2 GB 内存（基于 32 位）最好 4 GB 内存（32 位系统下只能识别 3.25G）
	硬盘	40 GB 可用硬盘空间（除了安装软件外，还要考虑软件运行时对硬盘的需求）
	显卡	256M 以上显存，支持 OpenGL1.2 以上，最好是独立显卡
软件要求	操作系统	win7(sp1) 及以上操作系统，安装了最新的系统补丁；不支持 XP 系统
	办公软件	Microsoft Office 2007 或以上版本

1.2 安装注意事项

- 方案设计师 V4 版不支持 XP 系统、Win7(必须安装 SP1)以后的版本
- 加密锁驱动需要用安装包带的驱动更新（客户端和服务端端的驱动都需要更新），新增模块需要单独申请试用。
- 运行方案设计师 V4 版本需要 .NET Framework 4.0 以上版本(安装程序\Setup\dotnetfx\dotNetFx40_Full_x86_x64.exe)
- 有杀毒软件会误将某些模块识别为病毒，请注意添加为信任。

1.3 网络版服务器端配置（单机锁不需要设置）

- 网络锁所在的服务器（服务器端），在执行完成以上操作后，打开：
<http://localhost:22350/Configuration.html>，在服务器列表里添加加密锁所在服务器 IP，进行服务器端的配置。


- 勾选运行网络服务器，，点击设置，然后插上网络锁。



1.4 加密锁升级

- 可参看：安装包\tool\加密锁升级说明.doc。完成加密锁升级。
- 远程升级过程：



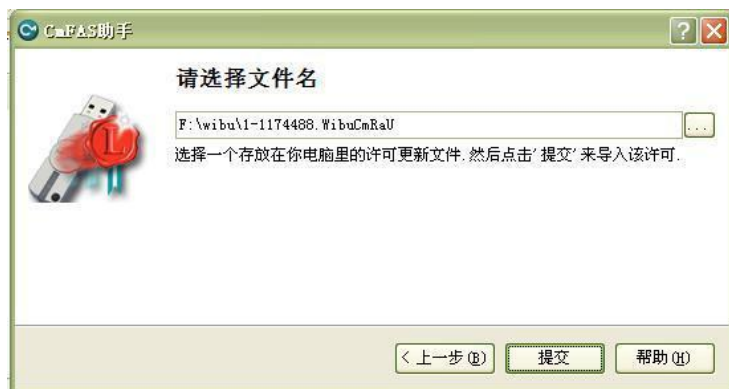
步骤 1：点击任务栏右下角图标（）进入控制中心；

步骤 2：生成 RaC 文件：点击许可更新---创建许可请求---扩展已存在许可---勾选上海同豪土木工程咨询有限公司---提交，会生成一个 RaC 文件（授权申请文件）。

步骤 3：请联系您所在区域的区域经理，并向其获得.Rau 文件（正式授权文件）。

步骤 4：完成升级：

收到返回的 Rau 文件后，点击许可更新---导入许可更新---选取 RaU 文件---提交，完成加密锁升级。



2 常见安装问题及解决方法

2.1 安装加密锁时没有权限



图 2-6 安装权限错误提示

解决方法：重新安装加密锁 5.20d 版本驱动或者重新安装系统。

2.2 安装了 5.21 后还是出现需要 5.20 或更高的驱动版本

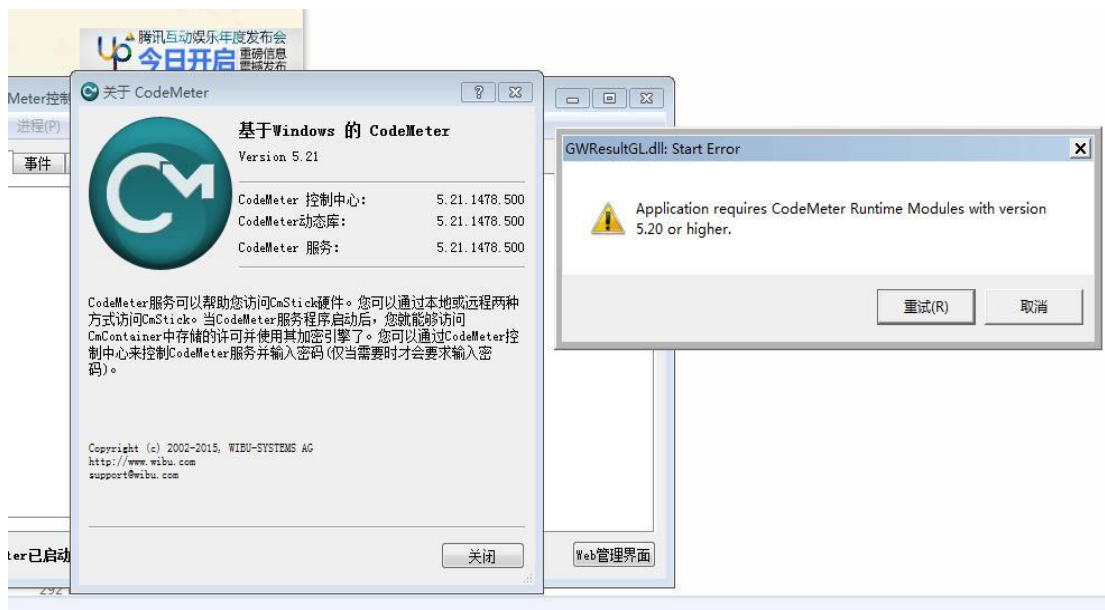


图 2-7 安装驱动错误提示

解决方法：因为服务器上还未升级，插锁的服务器和本机，都需要更新驱动。服务器上也要更新到 5.20 以上的驱动。

2.3 没有找到 xxx 文件，因此这个应用程序未能启动。



图 2-8 未找到文件示例

解决方法：安装方案设计师 4.0 的文件被杀毒软件隔离了或者被杀了。去杀毒软件里面恢复或者关掉杀毒软件重新安装方案设计师 4.0。去杀毒软件区恢复的方法：



图 2-9

2.4 下图提示这个问题是因为没有升级 installer。



图 2-11 未升级 installer 错误提示

解决方法：安装前请安装 windows installer 最新版。操作如下：

(运行方案设计师 V4.2 安装包中程序

\\Setup\\WindowsInstaller4_5\\WindowsXP-KB942288-v3-x86.exe)

2.5 启动失败，在事件中出现 (no longer valid)。



图 2-12 启动错误提示

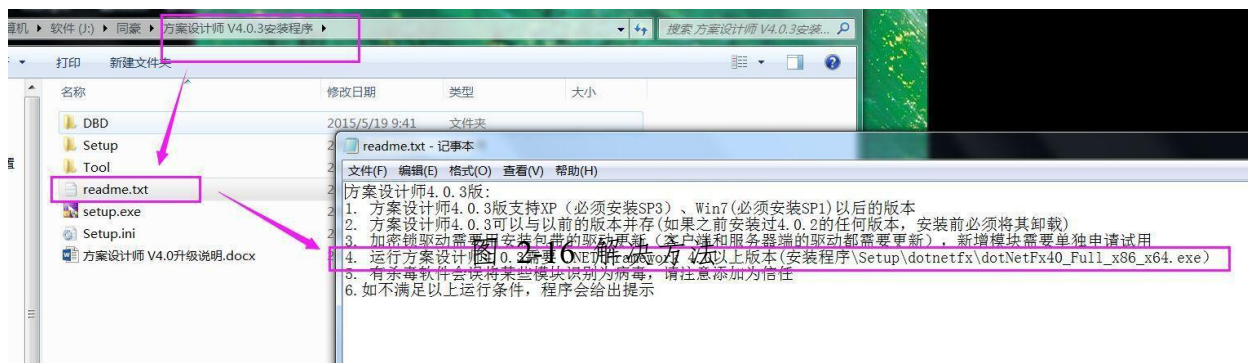
解决方法：关掉杀毒软件，卸载重新安装方案设计师 4.2 即可。

2.6 检测到系统没有安装 NET.Framework 4.x 运行库。



图 2-15 没有安装 NET.Framework 4.x 运行库错误提示

解决方法：



3 加密锁常见错误

新锁可用的程序：所有程序。只能使用新锁的程序：方案设计师所有版本，桥博 3.3 及以上版本。

3.1 对话框错误：

A. 启动不了时，往往有个对话框，如下图，error 值为 230

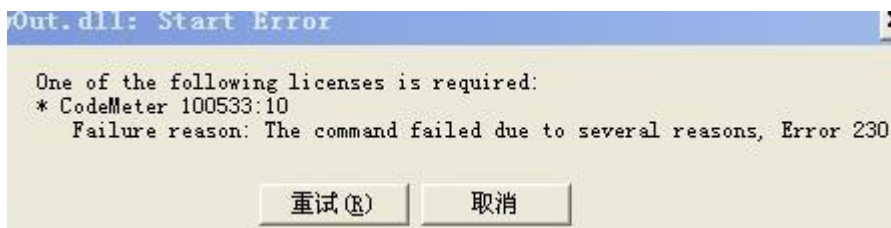


图 2-17 Error230 错误提示

B. 需要升级加密锁来解决的错误：

Error 32，次数无

Error 71，时间无

Error 38：被锁住

Error 212：节点已用完

C. 需要使用正确的 IP：

Error200：没找到锁，如果是网络锁，可以添加 IP，看是否能解决

Error111：IP 对应的机器，未勾选运行网络服务器端

Error100：网络连接失败

Error101：添加的 IP 不存在

Error102：可能是开着多台网络服务器造成的，只打开插加密锁的网络服务器，其他的全部关掉。

D. error 230：

多个错误组合。常规组合为两个 error71，或者 error71+error101。一般是升级锁来解决，如果有人能用，可以添加正确的 IP。具体的错误，可以在 CodeMeter 控制中心->事件里看到，如事件里出现两个锁到期（两个 error71）。还有可能是 error38，就是加密锁被锁住了，可能得升级加密锁。

E. error72

有机器系统时间异常。有三个步骤，如完成一项，可以解决，就无需继续。

- 检查修改启动机器的系统时间,改正确。如所有人都是 error72, 还得检查插锁机器的系统时间
- 插锁机器如可上网, 打开 web 管理界面, 点内容, 点更新, 将时间改正确
- 升级加密锁

F. error231

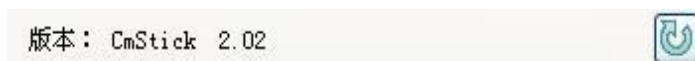
在服务器把该客户端加入了访问限制里。可以在 web 管理界面→配置→访问控制里把里面的 IP 地址都去掉即可。

G. error239

网络锁的节点不够用, 一般找销售处理。

H. error24 或者 error115

一般都是加密锁驱动版本低或者锁的 CmStick 版本低。可以点击



这个按钮更新到 2.04 或者去官网下载更高版本的驱动。

(<http://www.wibu.com/cn/%E8%BD%AF%E4%BB%B6%E6%9C%80%E7%BB%88%E7%94%A8%E6%88%B7.html>)

3.2 程序打不开, 后台有进程

解决方法: 360 关掉, 输入法默认不要试搜狗, 建议改为美式键盘, 关掉 teamviewer, 升级电脑系统补丁及显卡补丁, 尤其注意是否是双显卡, 注销电脑在启动就可以了。

3.3 启动软件出现找不到加密锁驱动。这种情况可能有多个原因。

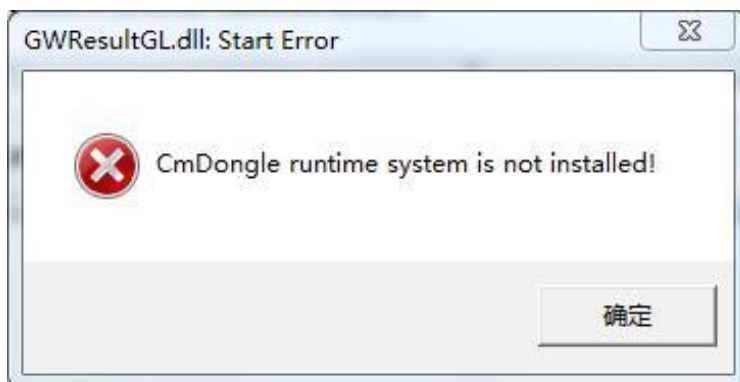


图 2-13 启动错误提示

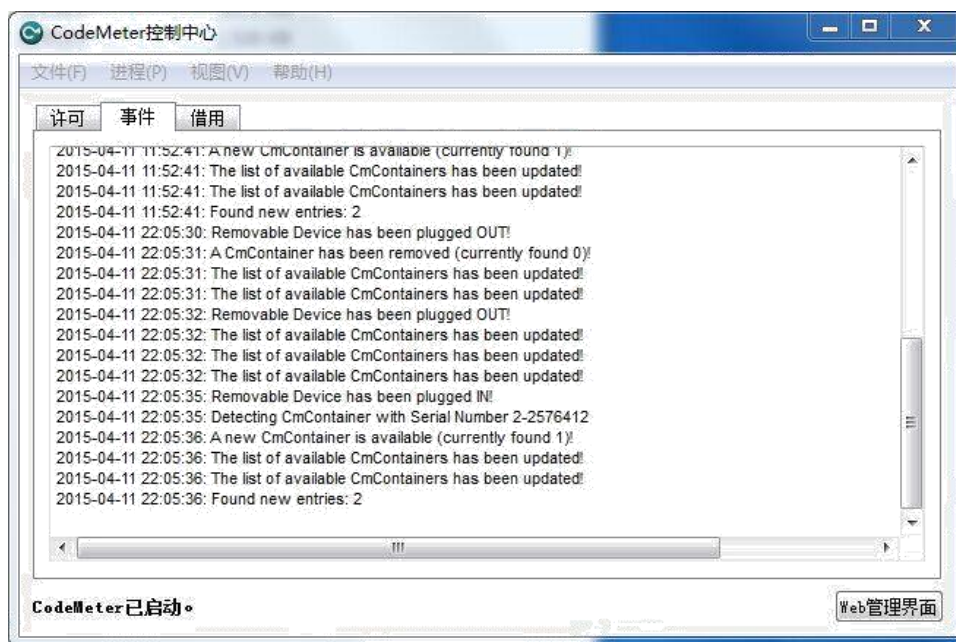


图 2-14web 管理界面

尝试解决方法：

- A. 可能是 CM 服务因为异常没有启动，点击 CodeMeter 控制中心→进程→停止 CodeMeter 服务，启动 CodeMeter 试试。
- B. 可能是权限不够，获取管理员权限试试。
- C. 方案设计师遭到篡改，删除机器上的方案设计师，重新从其他地方拷贝安装，另外试着改一下注册表（点击“开始”菜单，在“运行”里输入 regedit，就打开了注册表）

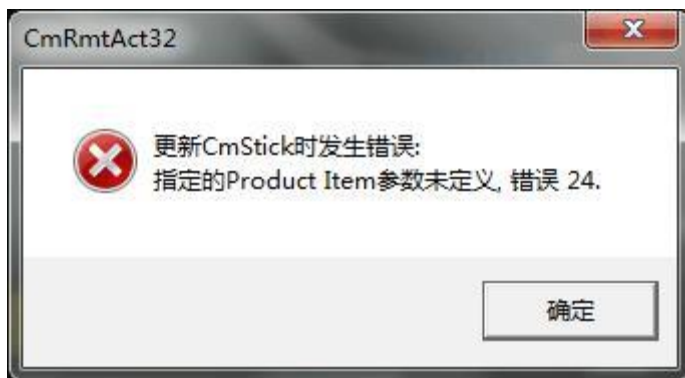


- a) [HKEY_LOCAL_MACHINE\SOFTWARE\WIBU-SYSTEMS\CodeMeter\Server\CurrentVersion]"ApiCommunicationMode"=dword:00000001 这里最后的 1 改成 2 或者 4)

《1 和 4 代表通过 TCP\Ip 连接网络版 CM, 2 代表不通过 IP 直接连接到加密锁》。

D. 这个问题在某位工程师的电脑上前三种方法都失败了, 所以实在没办法, 就只好重新安装系统了, 这是最后最万能的解决方法。

3.4 更新 Cmstick 时发生的错误



解决方法: 重新导出新的 RAC 文件

3.5 更新加密锁文件时弹出错误



解决办法: 双击升级

3.6 导入 CmFAS 环境文件没有意义



解决方法：因为客户导入了 RAC 文件，应该导入 RAU 文件。

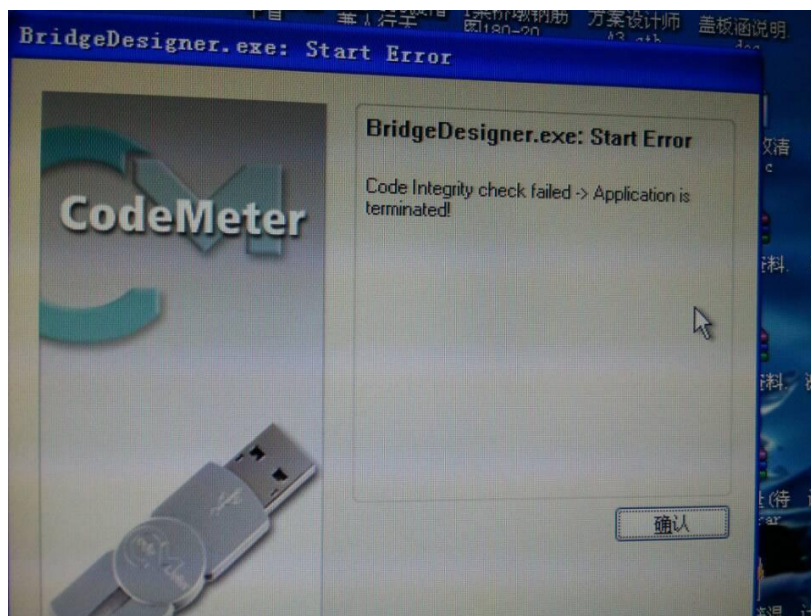
3.7 加密锁识别不出来

加密锁硬件损坏了，事件日志里面信息如下：

```
2015-07-17 10:28:08: Box Event HW21-507 (1642409) occurred.  
2015-07-17 10:28:08: HW-Trace: I1P1M1  
2015-07-17 10:28:08: API Event WB0021 occurred.  
2015-07-17 10:28:08: API Event WB0021 (FIRM ITEM INVALID) occurred (returned to caller)
```

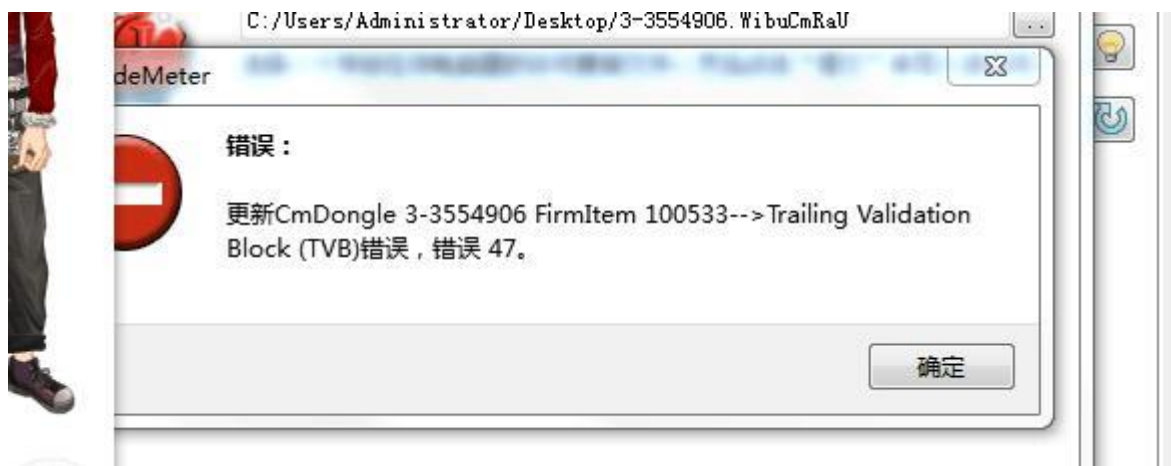
解决方法：重新更换一把加密锁

3.8 Application is terminated



解决方法：可能是加密软件和杀毒软件造成的！关掉杀毒软件或者退出加密软件在重新安装方案设计师软件

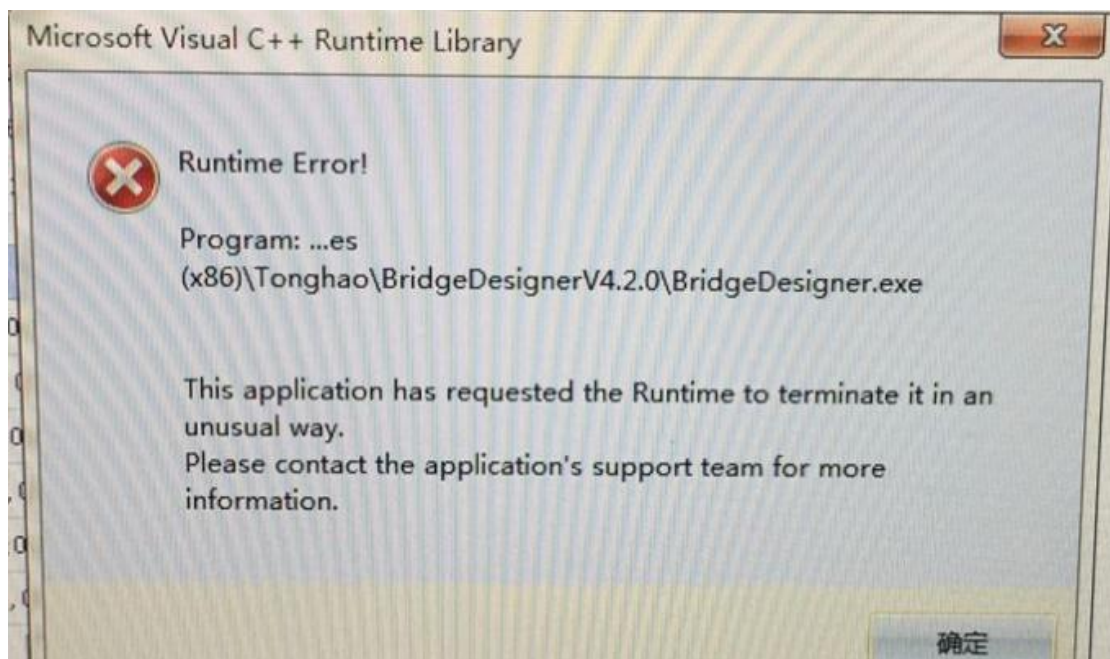
3.9 CM 服务无法启动和加密锁锁住



解决方法：1、目前已知出现 CM 服务无法启动和加密锁锁住一般都是由于其他软件的驱动层破解补丁，往往是一些 USB 模拟驱动补丁会造成。比如 c:\windows\system32\drivers\vusb.sys 或者 multikey.sys 或者 vusbbus.sys 或者 mcamvusb.sys，找到并删除重启即可解决。

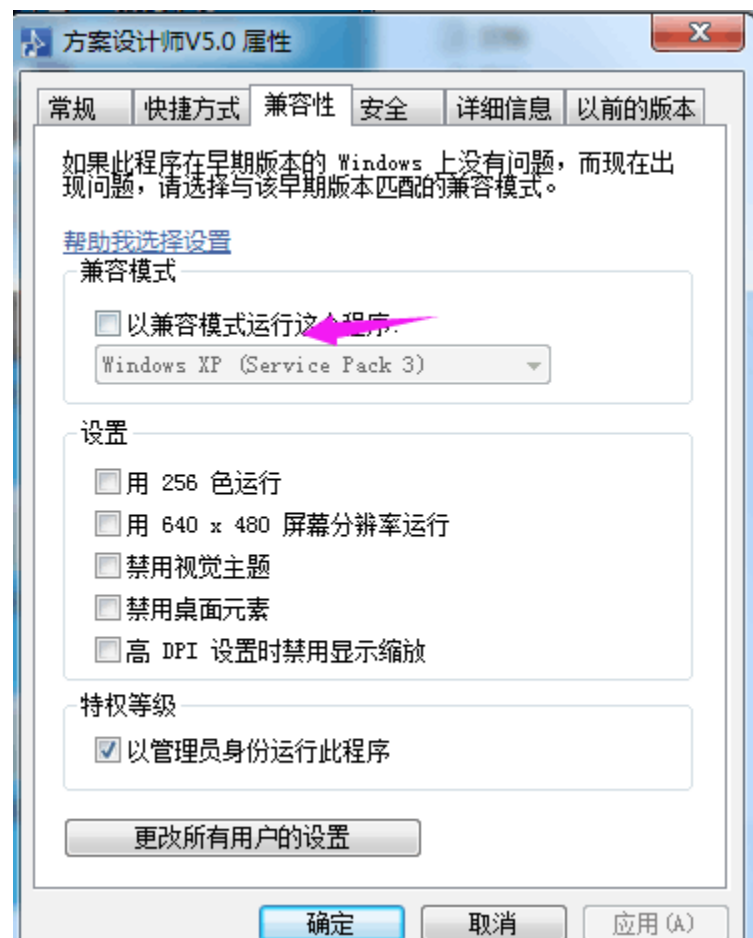
2、C:\ProgramData\CodeMeter\Logs 获取 LicenseLock.log 文件发给 IT 转给厂商查询。

3.10 出简支 T 梁图崩溃，报错如下



解决方法：怀疑是系统兼容问题

鼠标放在方案设计师图标上，右键-属性—以兼容模式运行程序

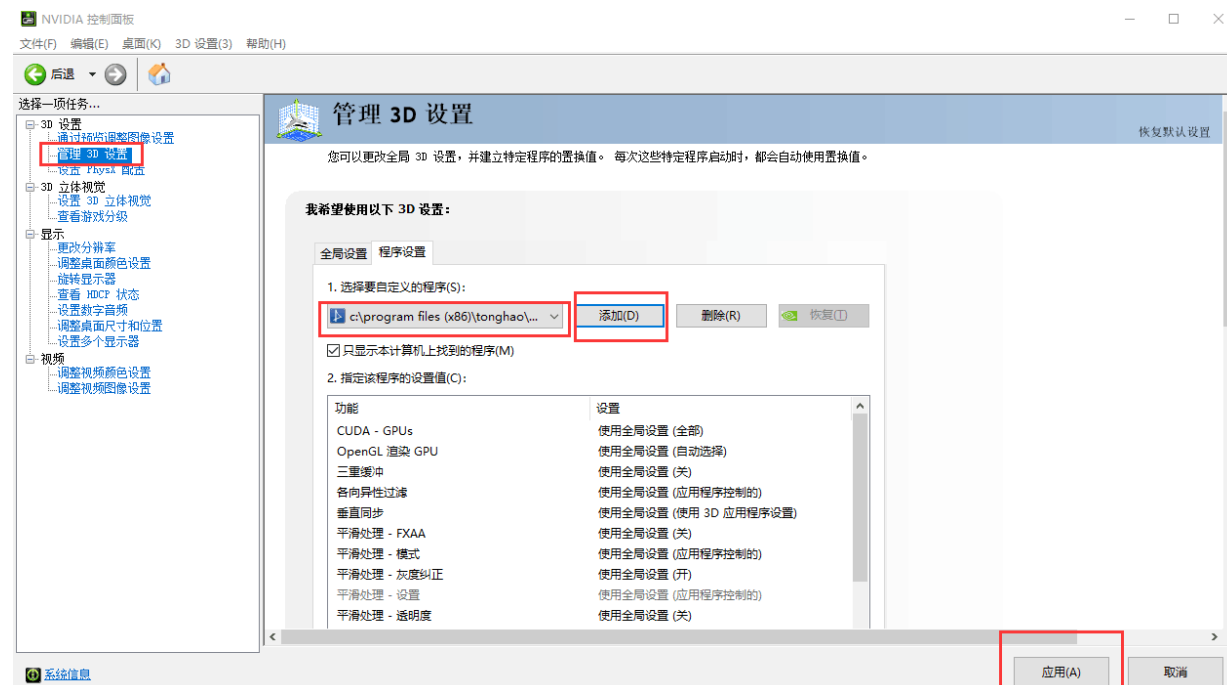


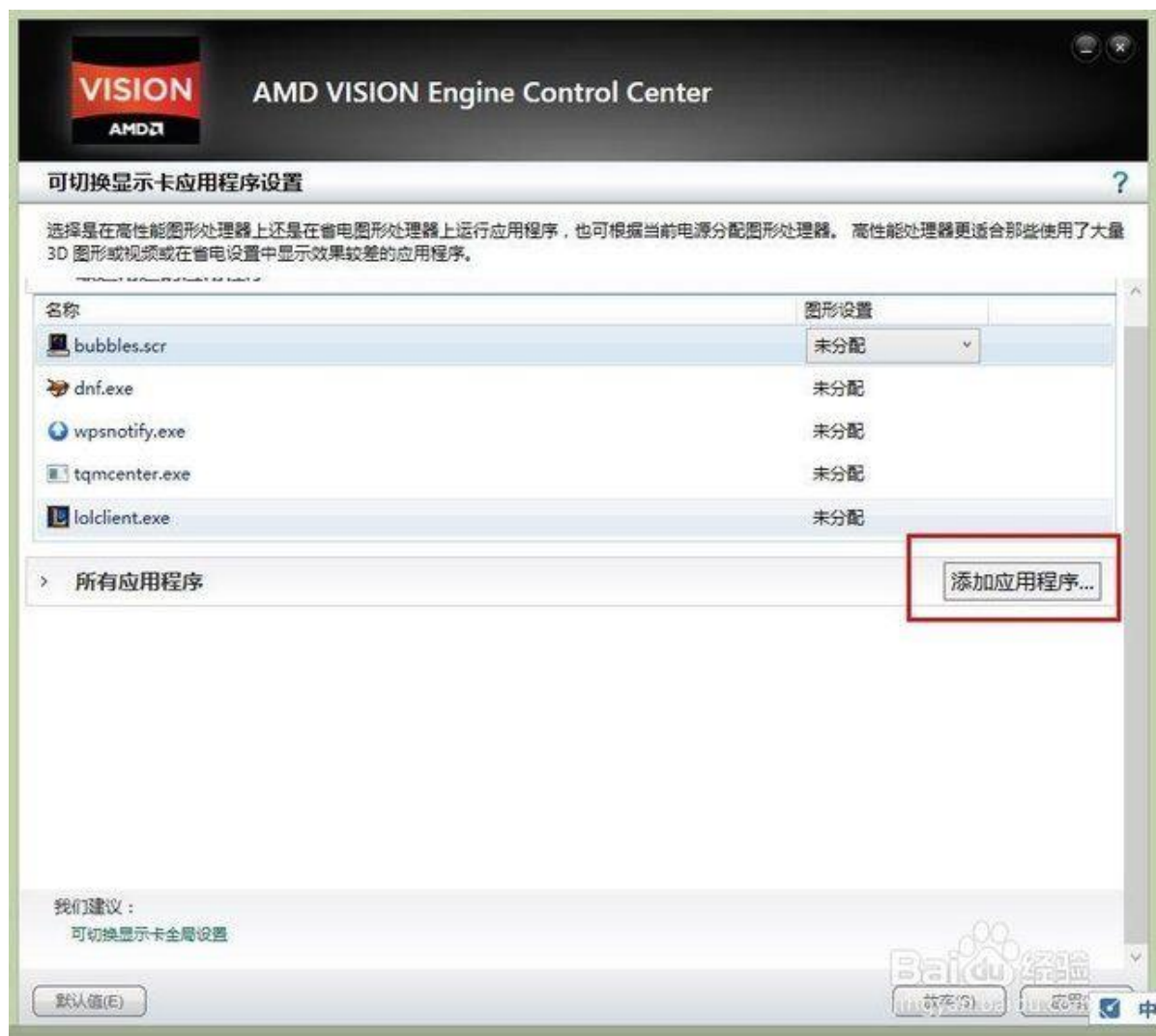
3.11 方案设计师如果出现未响应 解决方法：

1、搜狗输入法

2、4001 问题

3、检查一下是否有独立显卡，如果有按照这个界面操作：N 卡





AMD 卡

3.12 安装过程中报文件夹权限问题怎么解决？

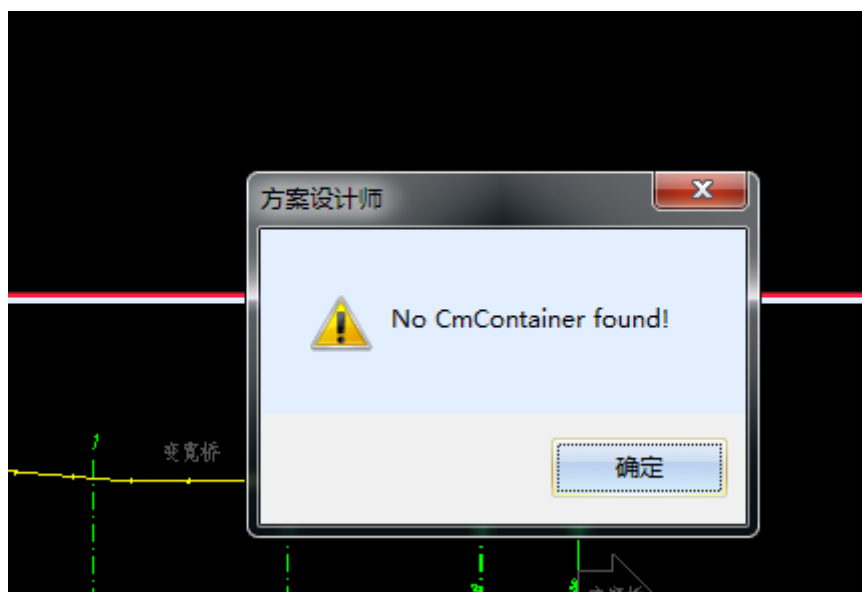


回复：用安装包里的 THGW.mis 试试


盘 (D:) > 方案设计师V5.1安装版 > Setup

名称	修改日期	类型	大小
ACAD	2019/5/18 13:40	文件夹	
dotnetfx	2019/5/18 13:40	文件夹	
WindowsInstaller3_1	2019/5/18 13:41	文件夹	
WindowsInstaller4_5	2019/5/18 13:41	文件夹	
CodeMeterRuntime.exe	2015/4/8 9:51	应用程序	28,455 KB
setup.exe	2011/5/31 14:06	应用程序	434 KB
THGW.msi	2019/5/21 12:13	Windows Install...	429,780 KB

3.13 V5 版本使用过程中出现下面加密锁连不上的提示



回复：原因是网络锁当单机锁用了，解决方法如下：

步骤 1：点击任务栏右下角图标（）进入控制中心；

步骤 2：打开 web 管理界面；



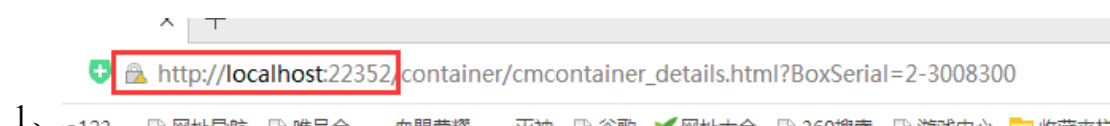
步骤 3：添加自己电脑的 ip，然后点击设置，重新打开软件。



3.14 web 管理界面登录不进去，这个是什么原因呢？



回复：



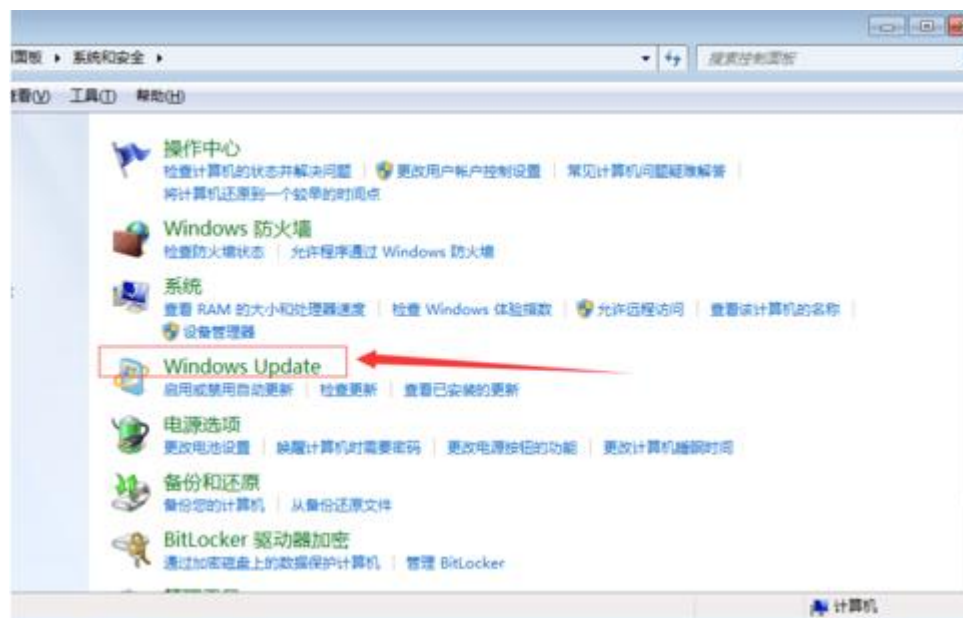
1、22352 改成 22350，后面都不要。

2、如果还是打不开，换个浏览器试试，并在控制面板里看一下驱动版本与实际安装的 codemeter 驱动是否一致。

3.15 程序崩溃



解决方法：系统更新如下图：

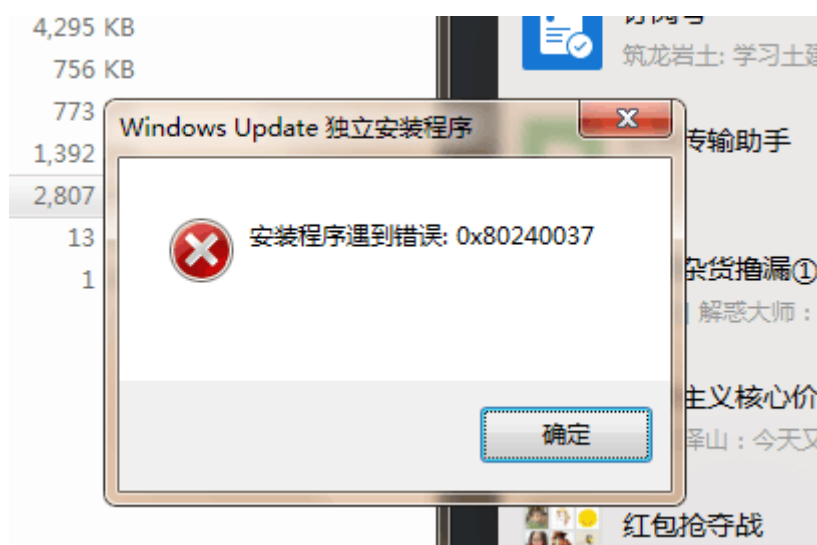


3.16 THCalculi.dll 不可用



解决方法：卸载方案设计师，删除根目录下所有补丁后重装方案设计师。

3.17 安装程序遇到错误：0x80240037



解决方法：这个安装补丁的问题 另外一种安装方法：1、首先我们把 IE11-Windows6.1-KB3008923-x64.msu 的后缀名 msu 改为 cab，然后解压，注意

解压到一个新的文件夹中，不要在本文件夹中解压（例如：我的解压在 **cab** 文件夹中）；2、点击开始菜单 --附件 找到命令提示符，单击右键选择“以管理员身份运行”；

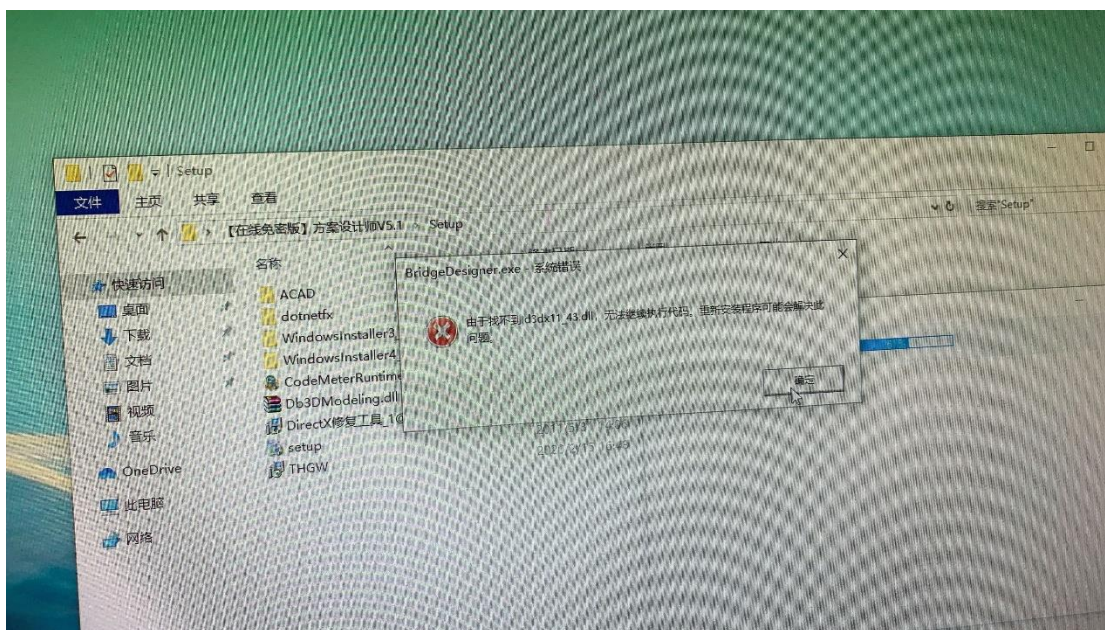
3、在命令提示符中输入：**dism /online /add-package /packagepath:"X:\路径\文件名.cab**（例如：我应该输入：

dism /online /add-package /packagepath:"C:\ie\cab\IE11-Windows6.1-KB3008923-x64.cab"）

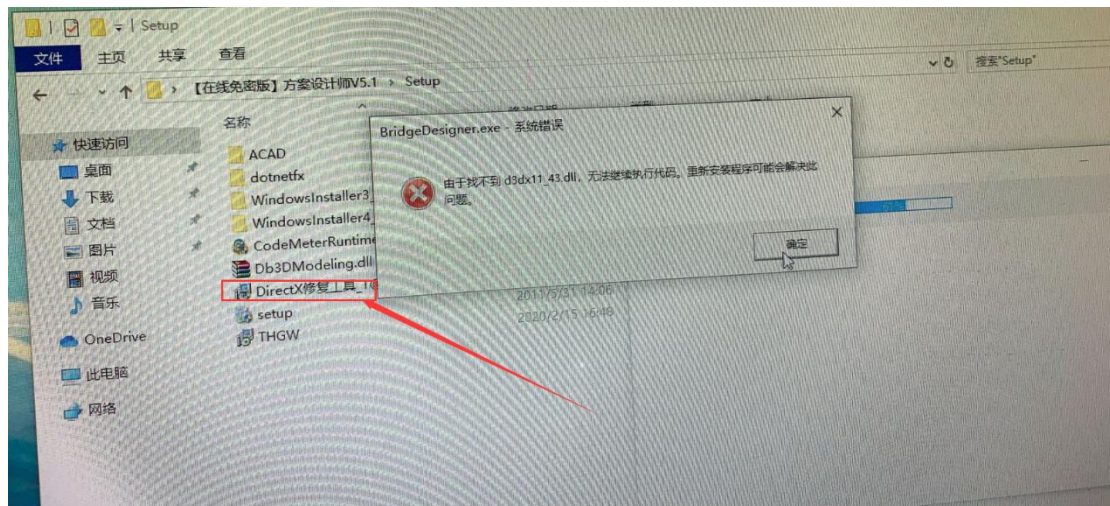
然后控制台就会出现安装进程了,很快就安装成功了！

更新电脑系统补丁时用系统自带的 **windows update** 来更新，如果更新不了，就用 360 更新系统补丁。

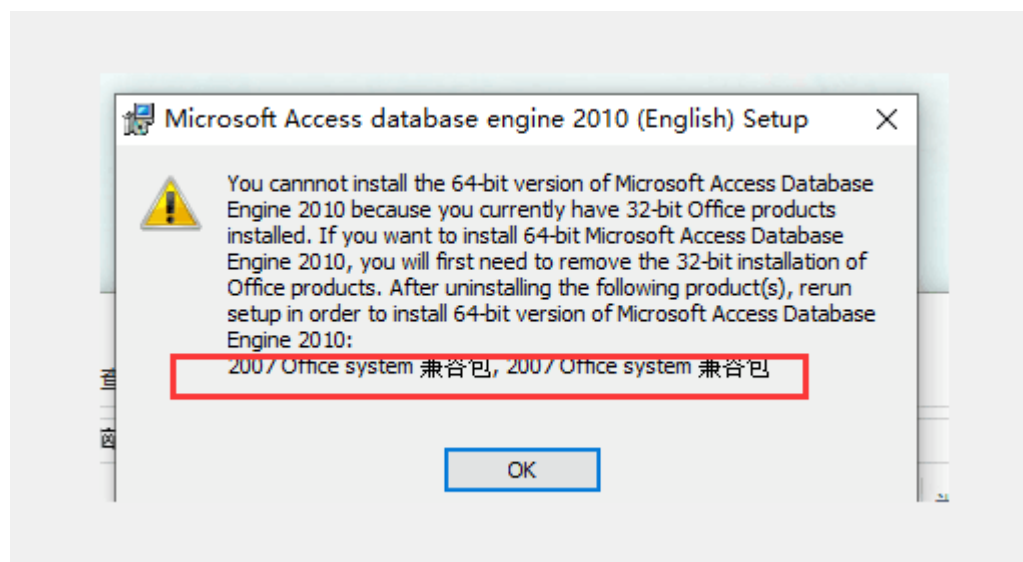
3.18 5.1 安装时出现下面的错误怎么解决



解决方法：方案设计师 VIP 群里有 5.1 安装版本和 5.1 在线版本打不开的解决方法，可以对照检查，另外也可以采用下图的修复工具。



3.19 安装方案设计师 2020 时，数据驱动装不上怎么处理？



解决方法：将上面框起来的 32 系统 office 兼容包卸载掉，再安装数据驱动。